

18 LED UNDERWATER STAINLESS STEEL LARGE RING LIGHT

PROJETOR SUBMERSÍVEL EM AÇO INOXIDÁVEL 18 LED EM FORMA DE GRANDE ANEL

GRAND ANNEAU ECLAIRANT IMMERGEABLE EN INOX 18 LED

TYPE: PLGA

This spotlight, with the shape of a ring, is conceived for lighting water jets particularly installed in cybernetic fountains.

It's available in the following versions:

- RGB version, supplied with a cable of 7x1,5mm² with 5 meters long, connected to a driver (See Technical Information nº 9789) which allows setting colors, intensity and speed variations;
- Monochromatic version, supplied with a cable of 2x1mm² with 5 meters long. Other lengths on request.

It is designed with:

- the body and trim in stainless steel with a brass cable gland, suitable for underwater and above water use;
- a module of 18 LED.

Thanks to our DMX controller (See Technical Information n.º 7396, 9791) it is possible to synchronize lighting to the water jets and music.

Este projetor, em forma de anel, foi concebido para a iluminação de jatos de água particularmente instalados em fontes cibernéticas.

Encontra-se disponível nas seguintes versões:

- RGB, fornecido com um cabo de 7x1,5 mm² com 5 metros de comprimento, sendo comandado por um driver (ver Ficha Técnica n.º 9789) que permite obter cores fixas ou intermitentes acompanhadas de alteração gradual de cores;
- Monocromática, fornecido com um cabo de 2x1mm² com 5 metros de comprimento. Outros comprimentos sob consulta.

É fornecido com:

- Corpo e espelho, em aço inoxidável com buçim de latão, concebido para instalação submersível ou fora de água;
- Módulo de 18 LED.

Graças ao nosso controlador DMX (Ver Ficha Técnica n.º 7396, 9791) é possível sincronizar luz, motivos aquáticos e música.

Ce projecteur, en forme d'anneau, est destiné à éclairer des jets d'eau installés en particulier dans des fontaines cybernétiques.

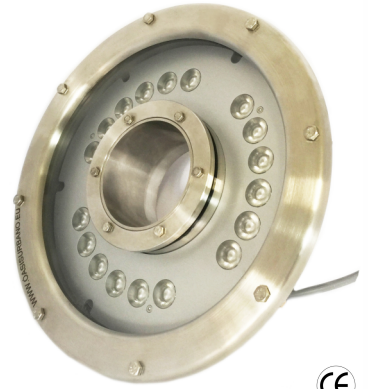
Il existe en deux versions :

- Version RVB, livré avec un câble 7x1,5mm² de 5 mètres de longueur, étant commandé par un driver (voir Fiche Technique nº 9789) qui permet d'obtenir des couleurs fixes, des clignotements ou des changements de couleur progressif ;
- Version monochrome, livré avec un câble 2x1mm² de 5 mètres de longueur. Autres longueurs sur demande.

Il est conçu avec:

- Corps et collerette en acier inoxydable avec presse étoupe en laiton, utilisable immergé ou hors d'eau;
- Module 18 LED.

Grâce à notre contrôleur DMX (voir Fiche Technique nº 7396, 9791), il est possible de synchroniser la lumière, les effets d'eaux et la musique.



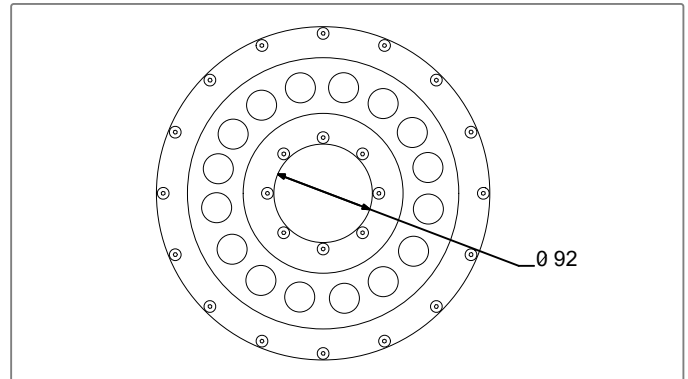
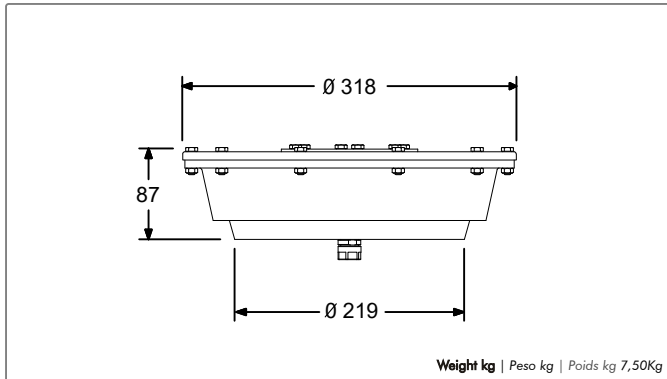
Warranty conditions | Condições de garantia | Conditions de garantie

The equipment is guaranteed against any manufacturing defects for 2 years, as long as the installation is carried out with equipments and accessories supplied and/or prescribed by OÁSIS URBANO.

O equipamento tem uma garantia de 2 anos, contra defeitos de fabrico, desde que a instalação seja executada com equipamentos e componentes fornecidos e/ou prescritos pela OÁSIS URBANO.

Le matériel est garanti 2 ans contre tous défauts de fabrication dans la mesure où l'installation est réalisée avec des matériels et composants fournis et/ou prescrit par OÁSIS URBANO.

Dimensions | Dimensões | Dimensions



- Ⓐ Built in without trim
- Ⓐ Encastrado sem espelho
- Ⓐ Encastré sans collerette

Technical Description | Características técnicas | Description technique

Part nº Referência nº Référence nº	Leds Number N.º leds Número leds	Degree of protection Índice de proteção Degré de protection	Driver Driver Driver	Power supply Power consumption Current consumption Tensão de alimentação Consumo de potência consumo de corrente Tension d'alimentation Puissance consommée Courant	Installation Utilização Utilisation	Materials Materiais Materiaux
PLGA.18.X.*.#	18	IP 68 - 3 m	¹⁾ OUFT 254 OUFT 178 OU 163+	24VDC 41W max. 1.6A	Underwater Submerso Immergé	Stainless steel Inox Inox 304 or ou ou 316

1) See Technical Information nº 9789 | Ver Ficha Técnica nº 9789 | Voir Fiche Technique nº 9789

Example | Exemplo | Exemple

PLGA.18.RGB.14.A

X	Colour Cor Couleur	* Radiation angle Ângulo de abertura Angle d'éclairement	# Type Tipo Type
WW	Warm White Branco Quente Blanc Chaud	6º	A
CW	Cold White Branco Frio Blanc Froid	14º	
NW	Neutral White Branco Neutro Blanc Neutre	28º	
RGB	Red, Green, Blue Vermelho, Verde, Azul Rouge, Vert, Bleu	47º	
MR	Red Vermelho Rouge		
MG	Green Verde Vert		
MB	Blue Azul Bleu		

Diagram of connecting the led spotlight with driver

Diagrama de conexão do projetor led com o driver

Schéma de câblage des projecteurs led avec driver

Identification of cable conductors | Identificação dos condutores do cabo | Identification des conducteurs du câble

- +24V** - Conductors nº1 | Condutores nº1 | Conducteurs nº1
- GND** - Conductors nº2 | Condutores nº2 | Conducteurs nº2
- PWM R** - Conductors nº3 | Condutores nº3 | Conducteurs nº3
- PWM G** - Conductors nº4 | Condutores nº4 | Conducteurs nº4
- PWM B** - Conductors nº5 | Condutores nº5 | Conducteurs nº5

